

CATÁLOGO



M

MODELOS ANATÓMICOS

CATÁLOGO



CUERPO HUMANO





MODELO ANATÓMICO

ESQUELETO 180CM CON MÚSCULOS Y LIGAMENTOS

- Esqueleto con músculos y ligamentos.
- Material: PVC lavable e irrompible.
- Tamaño: 180 CM
- Este modelo está pintado para mostrar los músculos y ligamentos.
- El lado izquierdo del esqueleto muestra los puntos de origen (rojo) y los puntos de inserción (azul) de los músculos.

CÓDIGO	DESCRIPCIÓN
MEXS-101A	MODELO ANATÓMICO ESQUELETO 180CM CON MÚSCULOS Y LIGAMENTOS



MODELO ANATÓMICO

ESQUELETO 180 CM TAMAÑO NATURAL

- Esqueleto articulado de tamaño natural, es ideal para enseñar los conceptos básicos de la anatomía humana.
- Los brazos y las piernas son extraíbles para su estudio.
- Presenta ramas nerviosas, arteria vertebral y disco lumbar herniado.
- El cráneo incluye mandíbula móvil, líneas de sutura y 3 dientes inferiores extraíbles
- Material: PVC lavable e irrompible.
- Tamaño: 180CM

CÓDIGO	DESCRIPCIÓN
MEXS 101	MODELO ANATÓMICO ESQUELETO 180 CM TAMAÑO NATURAL





MODELO ANATÓMICO

ESQUELETO 45 CM MINIATURA

- Este modelo de esqueleto en miniatura cuenta con una mandíbula móvil en resortes, bóveda craneana extraíble, brazos y piernas que se pueden quitar para el estudio individual.
- Material PVC con base
- Tamaño: 45CM

CÓDIGO	DESCRIPCIÓN
MEXS 103	MODELO ANATÓMICO ESQUELETO 45 CM MINIATURA



MODELO ANATOMÍA
ESQUELETO 45 CM MINIATURA



MODELO ANATÓMICO

ESQUELETO 85CM CON NERVIOS Y VASOS SANGUINEOS

- Este esqueleto de tamaño medio representa la posición, el curso y la distribución del nervio principal y de los nervios periféricos del cuerpo humano.
- Material PVC con base
- Tamaño: 85CM

CÓDIGO	DESCRIPCIÓN
MEXS-102B	MODELO ANATÓMICO ESQUELETO 85CM CON NERVIOS Y VASOS SANGUINEOS



MODELO ANATÓMICO
ESQUELETO 85CM CON NERVIOS Y VASOS SANGUINEOS

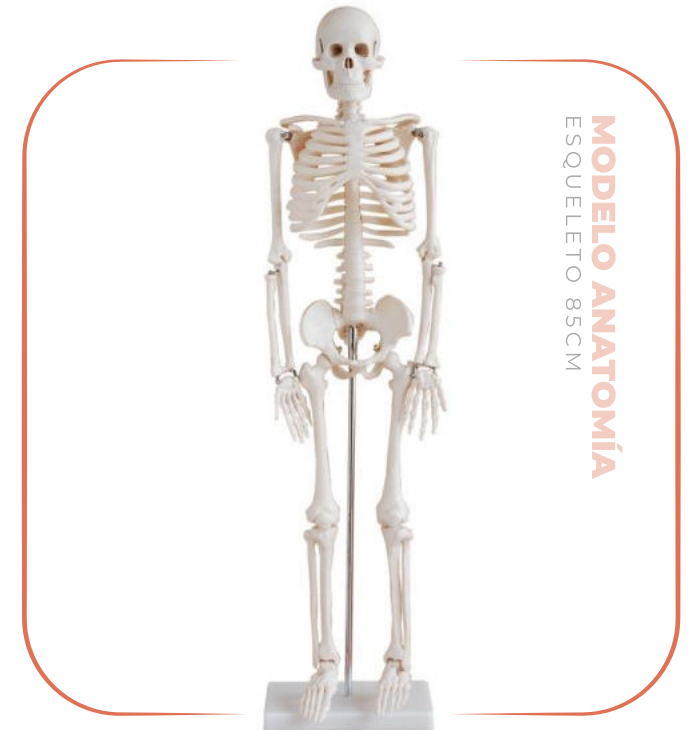


MODELO ANATÓMICO

ESQUELETO 85CM

- Este esqueleto de tamaño medio contiene 200 huesos de un humano adulto.
- El cráneo cuenta con mandíbula móvil, bóveda craneana removible, los brazos son móviles y las piernas desmontables.
- Tamaño: 85CM.
- Material PVC con base

CÓDIGO	DESCRIPCIÓN
MEXS-102	MODELO ANATÓMICO ESQUELETO 85CM



MODELO ANATOMÍA
ESQUELETO 85CM



MODELO ANATÓMICO

OSEO EXTREMIDADES INFERIOR

- Huesos de la extremidad inferior de tamaño natural.
- Disponible izquierda o derecha.
- Fabricado en PVC resistente.

CÓDIGO	DESCRIPCIÓN
MEXS-122	MODELO ANATÓMICO OSEO EXTREMIDADES INFERIOR



MODELO ANATÓMICO
OSEO EXTREMIDADES INFERIOR



MODELO ANATÓMICO

OSEO EXTREMIDADES SUPERIOR

- Huesos de la extremidad superior de tamaño natural
- Disponible en izquierda o derecha.
- Fabricado en PVC resistente.

CÓDIGO	DESCRIPCIÓN
MEXS-121	MODELO ANATÓMICO OSEO EXTREMIDADES SUPERIOR

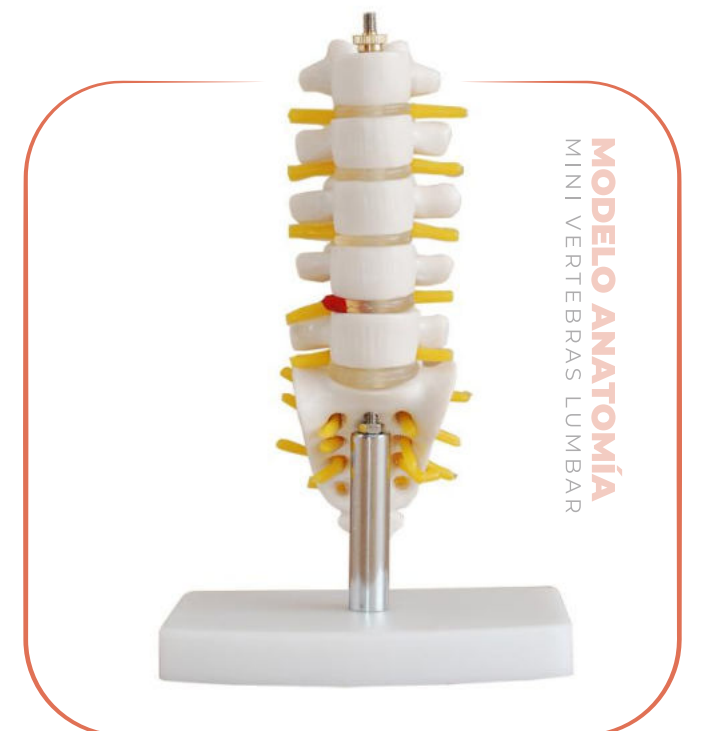


MODELO ANATÓMICO

MINI VERTEBRAS LUMBAR

- Constan de las 5 vértebras lumbares con discos intervertebrales, sacro, cóccix, nervios espinales y la duramadre de la médula espinal.
- Fabricado en PVC resistente con base

CÓDIGO	DESCRIPCIÓN
MEXS-119A	MODELO ANATÓMICO MINI VERTEBRAS LUMBAR





MODELO ANATÓMICO MINI VERTEBRAS LUMBAR Y PELVIS

- Consta de hueso de la cadera, sacro con coxis y 5 vértebras lumbares.
- 1 sacro con coxis
- 1 Hueso de la cadera
- Fabricado en PVC resistente con base

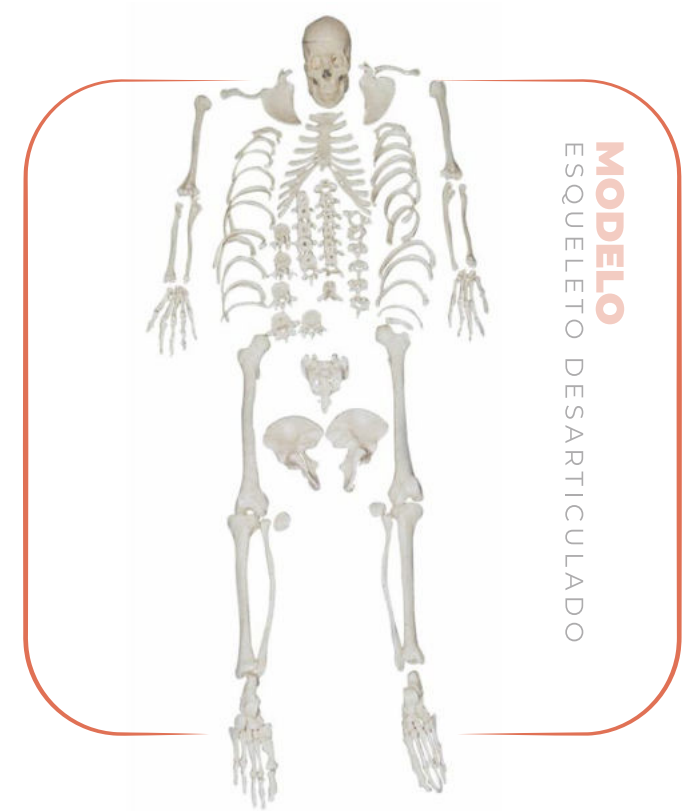
CÓDIGO	DESCRIPCIÓN
MEXS-115A	MODELO ANATÓMICO MINI VERTEBRAS LUMBAR Y PELVIS



MODELO ESQUELETO DESARTICULADO

- El esqueleto adulto desarticulado de tamaño natural incluye un cráneo de 3 partes, la mano derecha y el pie derecho sobre el alambre.

CÓDIGO	DESCRIPCIÓN
MEXS-130	MODELO ESQUELETO DESARTICULADO





MODELO COLUMNA

VERTEBRAL CON PELVIS Y MÚSCULOS PINTADOS

- Este modelo está pintado para mostrar los músculos.
- El lado izquierdo de la columna vertebral muestra los puntos de origen (rojo) y los puntos de inserción (azul) de los músculos.
- Fabricado en PVC resistente con base

CÓDIGO	DESCRIPCIÓN
MEXS-105A	MODELO COLUMNA VERTEBRAL CON PELVIS Y MÚSCULOS PINTADOS



MODELO COLUMNA

VERTEBRAL DESARTICULADO EN TAMAÑO NATURAL

- Este modelo consta de 7 vértebras cervicales, 12 vértebras torácicas, 5 vértebras lumbares y 1 vértebra de la cola.
- Empaquetado en una caja de plástico.
- Fabricado en PVC resistente

CÓDIGO	DESCRIPCIÓN
MEXS-107D	MODELO COLUMNA VERTEBRAL DESARTICULADO EN TAMAÑO NATURAL





MODELO CRÁNEO CON CEREBRO EN 8 PARTES

- Incluye 8 partes de cerebro: lóbulo frontal y parietal, lóbulo temporal y occipital, tronco encefálico y cerebelo.
- Fabricado en PVC resistente

CÓDIGO	DESCRIPCIÓN
MEXS-104E	MODELO CRÁNEO CON CEREBRO EN 8 PARTES



MODELO CRÁNEO
CON CEREBRO EN 8 PARTES



MODELO CRÁNEO CON CUELLO

- Este cráneo está montado de forma flexible en una columna cervical. También representan el rombencéfalo, la médula espinal, los nervios cervicales, las arterias vertebrales, la arteria basilar y las arterias cerebrales traseras.
- Fabricado en PVC resistente con base

CÓDIGO	DESCRIPCIÓN
MEXS-135	MODELO CRÁNEO CON CUELLO



MODELO
CRÁNEO CON CUELLO



MODELO ANATÓMICO CADERA TAMAÑO NATURAL

- Demuestre abducción, anteversión, retroversión y rotación interna/externa. Incluye ligamentos artificiales flexibles
- Tamaño natural.
- Fabricado en PVC resistente con base
- Tamaño: 21x19x28CM

CÓDIGO	DESCRIPCIÓN
MEXS-110	MODELO ARTICULACIÓN CADERA TAMAÑO NATURAL



MODELO ANATÓMICO
CADERA TAMAÑO NATURAL



MODELO ARTICULACIÓN DEL CODO TAMAÑO NATURAL

- Demuestra abducción, anteversión, retroversión, rotación interna / externa del radio.
- Incluye ligamentos artificiales flexibles.
- Tamaño natural.
- Fabricado en PVC resistente
- Incluye base

CÓDIGO	DESCRIPCIÓN
MEXS-112	MODELO ARTICULACIÓN DEL CODO TAMAÑO NATURAL



MODELO ANATÓMICO ARTICULACIÓN HOMBRO TAMAÑO NATURAL

- Demuestra abducción, aducción, anteversión, retroversión y rotación interna / externa.
- Incluye ligamentos flexibles, artificiales.
- Tamaño natural.
- Fabricado en PVC resistente con base.
- Tamaño: 17.5x15x21CM.

CÓDIGO	DESCRIPCIÓN
MEXC-109	MODELO ANATÓMICO ARTICULACIÓN HOMBRO TAMAÑO NATURAL





MODELO ARTICULACIÓN HOMBRO CON LIGAMENTOS

- Este hombro derecho de tamaño natural incluye: infraespinoso, subescapular, supraespinoso y músculos redondo mayor y menor; acromion, clavícula, húmero, escápula y los ligamentos y tendones relacionados.
- Fabricado en PVC resistente con base

CÓDIGO	DESCRIPCIÓN
MEXS- 109A	MODELO ARTICULACIÓN HOMBRO CON LIGAMENTOS



MODELO ARTICULACIÓN HOMBRO TAMAÑO NATURAL

- Demuestra abducción, aducción, anteversión, retroversión y rotación interna / externa.
- Incluye ligamentos artificiales flexibles.
- Tamaño natural.
- Fabricado en PVC resistente con base

CÓDIGO	DESCRIPCIÓN
MEXS- 109	MODELO HOMBRO CON LIGAMENTO





MODELO ARTICULACIÓN MANO TAMAÑO NATURAL

- Demuestre toda la funcionalidad de la mano y las estructuras anatómicas externas.
- Incluye ligamentos artificiales flexibles
- Tamaño natural.
- Fabricado en PVC resistente con base

CÓDIGO	DESCRIPCIÓN
MEXS-114A	MODELO ARTICULACIÓN MANO TAMAÑO NATURAL



MODELO ARTICULACIÓN
MANO TAMAÑO NATURAL



MODELO ARTICULACIÓN RODILLA TAMAÑO NATURAL

- Demuestre abducción, ante versión, retroversión, rotación interna / externa.
- Incluye ligamentos artificiales flexibles. De tamaño natural, en el stand.
- Fabricado en PVC resistente con base
- Tamaño: 12x12x33 cm.

CÓDIGO	DESCRIPCIÓN
MEXS-111	MODELO ARTICULACIÓN RODILLA TAMAÑO NATURAL



MODELO ARTICULACIÓN
RODILLA TAMAÑO NATURAL

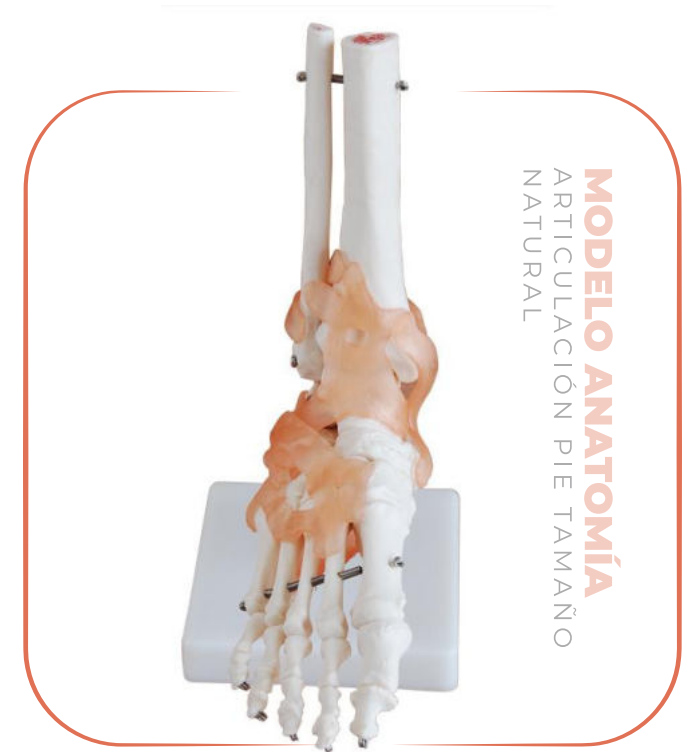


MODELO ANATÓMICO

ARTICULACIÓN PIE TAMAÑO NATURAL

- Demuestra toda la funcionalidad del pie y las estructuras anatómicas externas. Incluye ligamentos flexibles y artificiales.
- Fabricado en PVC resistente con base
- Tamaño natural.

CÓDIGO	DESCRIPCIÓN
MEXC-113A	MODELO ANATÓMICO ARTICULACIÓN PIE TAMAÑO NATURAL



MODELO ANATOMÍA

PALMA DE LA MANO

- Demuestra las características anatómicas de los músculos, tendones y huesos, De tamaño natural muestran las estructuras superficiales e internas de la palma.
- Cantidad: 4 unidades
- Material: PVC con base

CÓDIGO	DESCRIPCIÓN
MEXS-325	MODELO ANATOMÍA PALMA DE LA MANO

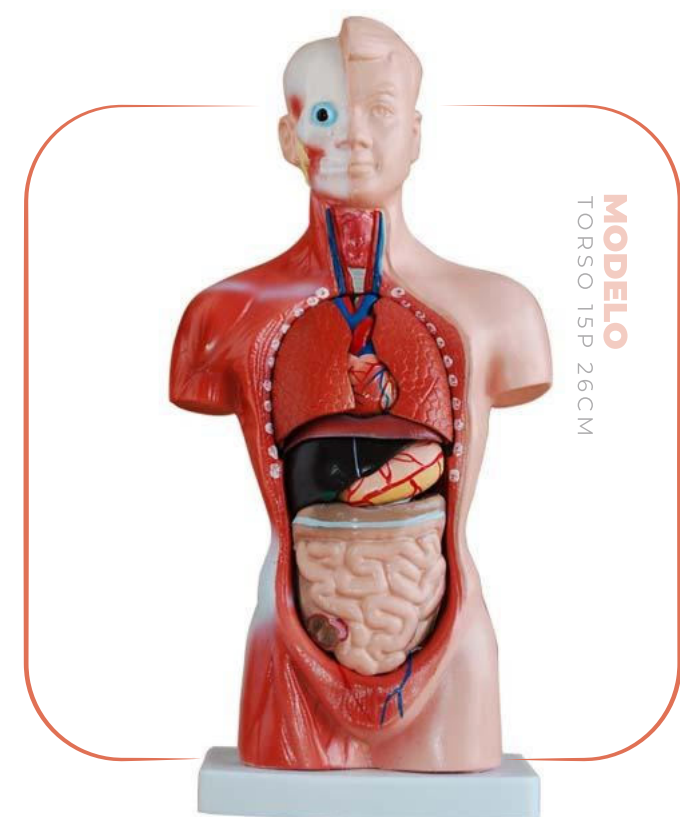




MODELO TORSO 15P 26CM

- Este torso educativo más popular presenta 15 partes, que incluyen: torso, cerebro (2 partes), calvario cortado, tráquea, esófago y aorta, corazón, pulmón (4 partes), estómago, diafragma, hígado, páncreas y bazo, intestino.
- Fabricado en PVC resistente
- Tamaño: 26 cm.

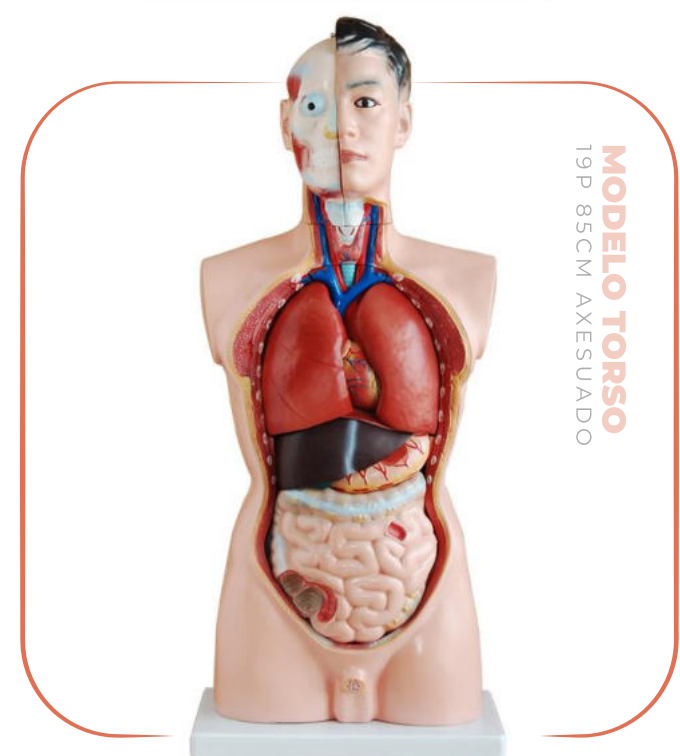
CÓDIGO	DESCRIPCIÓN
MEXS-203	MODELO TORSO 15P 26CM



MODELO TORSO 19P 85CM AXESUADO

- Este es un torso masculino de tamaño completo.
- Pintado a mano y ensamblado meticulosamente para simular la anatomía humana.
- Disecciona en 19 partes: torso, cabeza (2 partes), cerebro, pulmón (4 partes), corazón, tráquea, esófago y aorta descendente, diafragma, estómago, duodeno con páncreas y bazo, intestinos, riñón, hígado y vejiga (2 partes).
- Montado sobre base de plástico.
- Material: PVC
- Tamaño: 85 CM.

CÓDIGO	DESCRIPCIÓN
MEXS-201	MODELO TORSO 19P 85CM AXESUADO





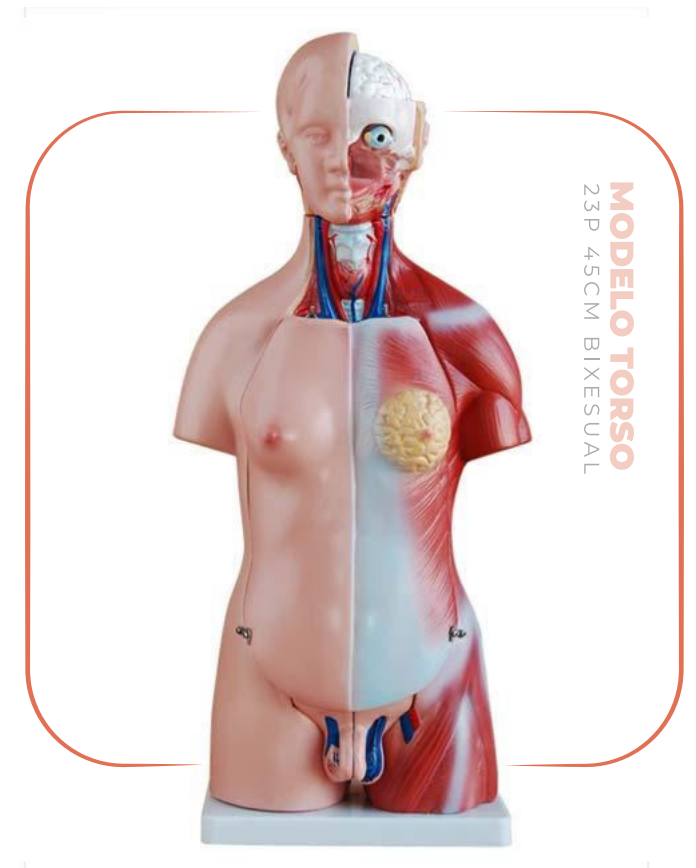
MODELO TORSO

23P 45CM BIXESUAL

- Este torso unisex presenta lo mismo que MEXC-204 pero de tamaño medio, ofreciendo un valor educativo excepcional.
- Tamaño 45cm
- Fabricado de plástico PVC.
- Montado sobre base de plástico.

Disecionado en 23 partes: Torso, pecho femenina, cabeza, globo ocular, cerebro, vértebras, nervios espinales, pulmón (2 partes), corazón (2 partes), hígado, riñón, estómago (2 partes), intestinos (4 partes), hombre genitales (2 partes), genitales femeninos con feto (3 partes).

CÓDIGO	DESCRIPCIÓN
MEXS-205	MODELO TORSO 23P 45CM BIXESUAL



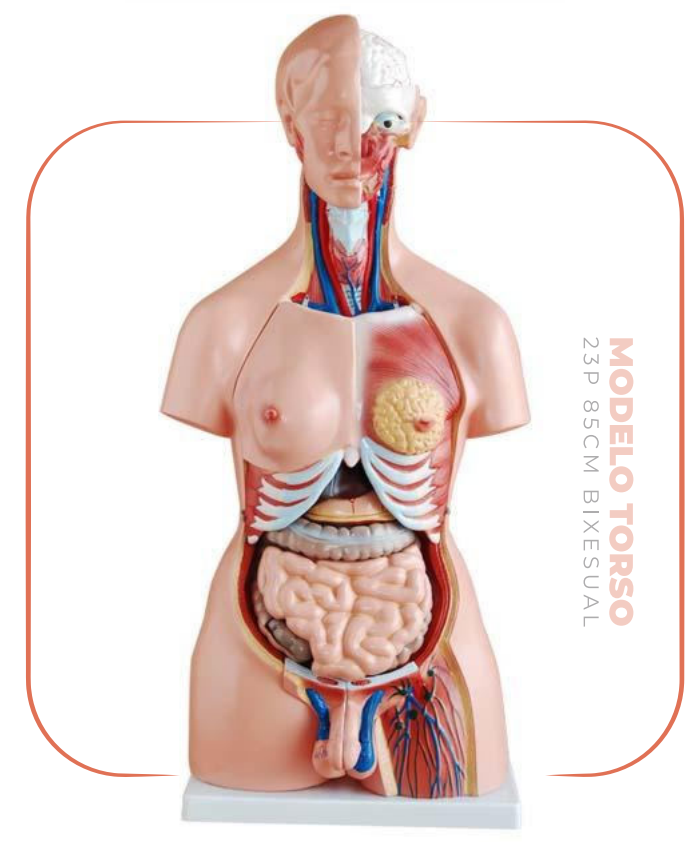
MODELO TORSO

23P 85CM BIXESUAL

- Este torso sobresaliente presenta una columna vertebral expuesta con segmentos extraíbles de vértebra y médula espinal, una placa para el pecho femenino y genitales masculinos y femeninos intercambiables. Los órganos femeninos incluyen un feto en el útero.
- Disecionado en 23 partes
- Tamaño natural 85 cm
- Hecho de plástico PVC.
- Montado sobre una base de plástico.

Disecionado en 23 partes torso, pecho femenino, cabeza, globo ocular, cerebro, vértebras, nervios espinales, pulmón (2 partes), corazón (2 partes), hígado, riñón, estómago (2 partes), intestinos (4 partes), genitales masculinos (2 partes), genitales femeninos con feto (3 partes).

CÓDIGO	DESCRIPCIÓN
MEXS-204	MODELO TORSO 23P 85CM BIXESUAL





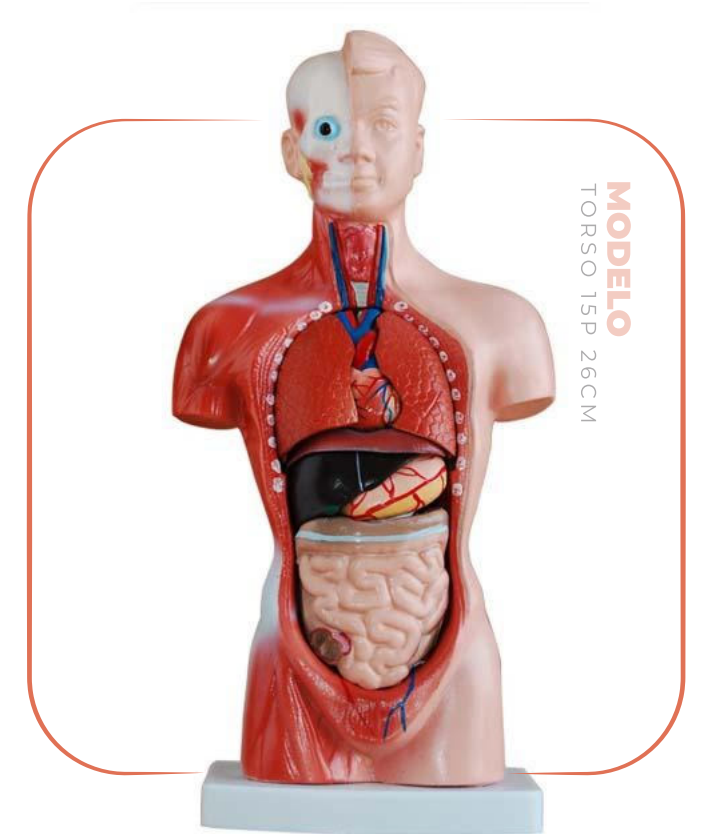
MODELO TORSO

40P 85CM BIXESUAL

- Este torso presenta una columna vertebral expuesta con segmentos extraíbles de vértebra y médula espinal, una placa para con el pecho femenino, los órganos genitales masculinos y femeninos son intercambiables. Los órganos femeninos incluyen un feto en el útero.
- Diseccionado en 40 partes
- Tamaño natural 85 cm
- Hecho de plástico PVC.
- Montado sobre una base de plástico.

Este torso unisex que incluye 40 partes: torso, pecho femenino, cabeza, globo ocular, cerebro (8 partes), nervios vertebrales (4 partes), pulmón (4 partes), corazón (2 partes), tráquea, esófago y aorta descendente, diafragma, hígado, riñón, estómago (2 partes), intestinos (4 partes), genitales masculinos (4 partes), genitales femeninos con feto (3 partes).

CÓDIGO	DESCRIPCIÓN
MEXS-208	MODELO TORSO 40P 85CM BIXESUAL



MODELO ANATÓMICO

CABEZA MITAD CARA, CRÁNEO Y CEREBRO (10 P)

- este modelo muestra la estructura de la cabeza, incluyendo el cerebro desmontable dentro del cráneo.
- Cerebro con arterias desmontable 8 partes
- Ojo Desmontable 2 partes.
- Fabricado en PVC resistente con base

CÓDIGO	DESCRIPCIÓN
MEXS-318B	MODELO ANATÓMICO CABEZA MITAD CARA, CRÁNEO Y CEREBRO (10 P)



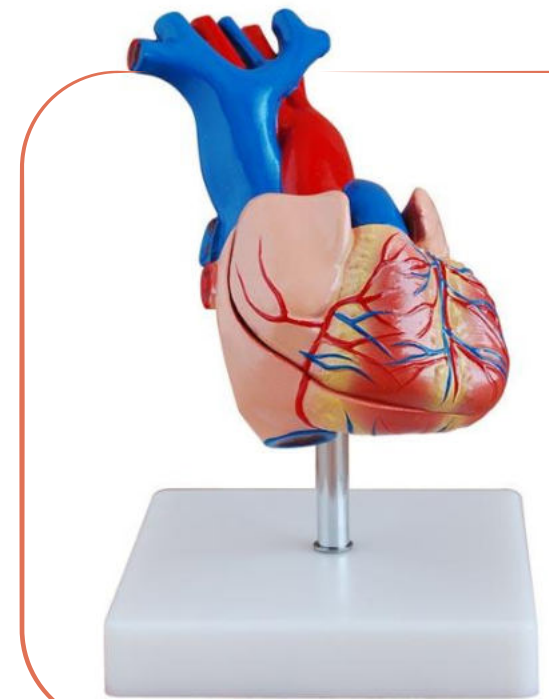


MODELO ANATÓMICO

CORAZÓN HUMANO TAMAÑO NATURAL

- Este modelo de corazón muestra la anatomía del corazón humano con ventrículos, atrios, válvulas, venas y aorta con gran detalle anatómico.
- La pared frontal del corazón es removible para ver las cámaras y la estructura interna.
- Desmontable en 2 partes.
- Fabricado en PVC resistente con base.

CÓDIGO	DESCRIPCIÓN
MEXS-307A	MODELO ANATÓMICO CORAZÓN HUMANO TAMAÑO NATURAL



MODELO ANATÓMICO
CORAZÓN HUMANO TAMAÑO
NATURAL



MODELO ANATÓMICO

CRÁNEO CON DIVISIONES A COLOR

- Cráneo de tamaño real, con huesos pintados en diferentes colores para un estudio preciso de lóbulos cerebrales.
- Fabricado en PVC resistente.
- Desmontable en 3 partes.
- Tamaño: 19x15x21cm.

CÓDIGO	DESCRIPCIÓN
MEXS-104C	MODELO ANATÓMICO CRÁNEO CON DIVISIONES A COLOR



MODELO ANATOMÍA
CRÁNEO CON DIVISIONES A COLOR



MODELO ANATÓMICO DENTAL CON CEPILLO GIGANTE

- Este modelo sirve para demostrar la protección de la boca y la enseñanza clínica relativa. Con encías, dientes, lengua y paladar.
- Consta de 28 dientes.
- Incluye cepillo
- Fabricado en PVC resistente.

CÓDIGO	DESCRIPCIÓN
MEXS-403	MODELO ANATÓMICO DENTAL CON CEPILLO GIGANTE



MODELO ANATÓMICO ESTOMAGO 2 PARTES

- Con sección longitudinal, el modelo muestra las estructuras de los pliegues gástricos, la válvula pilórica, los músculos del esfínter pilórico, la mucosa gástrica y la mucosa transicional del esófago gástrico.
- Aumentado 2 veces su tamaño.
- Fabricado en PVC resistente.

CÓDIGO	DESCRIPCIÓN
XC-306	MODELO ANATÓMICO ESTOMAGO 2 PARTES

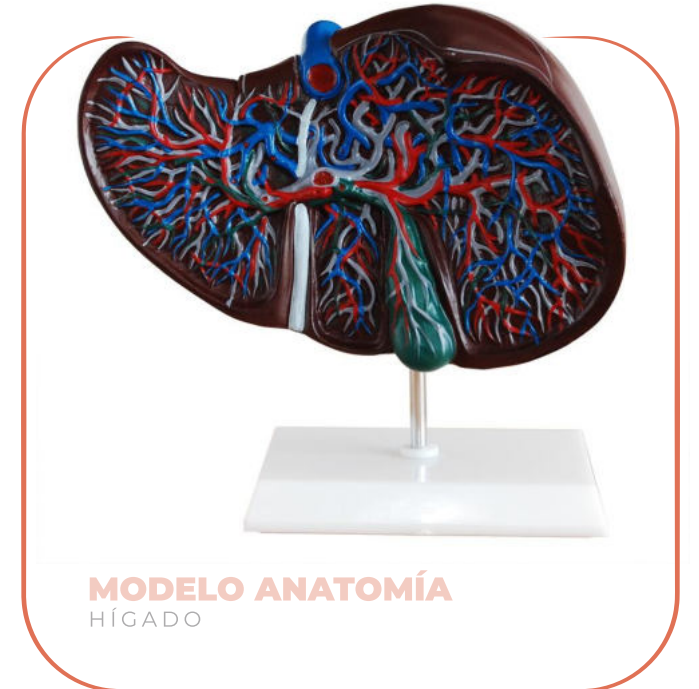




MODELO ANATÓMICO HÍGADO

- Muestra las estructuras anatómicas básicas del hígado.
- La red de vasos en el hígado abierto, se muestra en diferentes colores en el modelo hepático: los vasos, los conductos biliares extra hepáticos e intra-hepáticos.
- Fabricado en PVC resistente con base

CÓDIGO	DESCRIPCIÓN
MEXS-312	MODELO ANATÓMICO HÍGADO



MODELO ANATÓMICO LARINGE

- Un modelo funcional que muestra los movimientos de la epiglotis y los cartílagos en la caja de la voz.
- Ayuda a los estudiantes a comprender la morfología y la estructura del tracto respiratorio y el órgano fonético.
- Se divide en 3 partes.
- Ampliada: 3 veces.
- Tamaño: 11.5x11x24CM.

CÓDIGO	DESCRIPCIÓN
MEXS-301	MODELO ANATÓMICO LARINGE





MODELO ANATÓMICO

OIDO GIGANTE

- Muestra tres partes estructurales principales del órgano auditivo (oído externo, oído medio, oído interno) y la posición del órgano de equilibrio del cuerpo humano. Se divide en 4 partes.
- Ampliado 5 veces.
- Fabricado en PVC resistente con base
- Tamaño: 42x24x16cm.

CÓDIGO	DESCRIPCIÓN
MEXS-303A	MODELO ANATÓMICO OIDO GIGANTE



MODELO ANATÓMICO

OJO CON ORBITAL

- Muestra el globo ocular con los nervios ópticos y los músculos en su posición natural en la órbita ósea.
- Desmontable en 10 partes.
- Ampliado 3 veces.
- Fabricado en PVC resistente con base

CÓDIGO	DESCRIPCIÓN
MEXS-316B	MODELO ANATÓMICO OJO CON ORBITAL



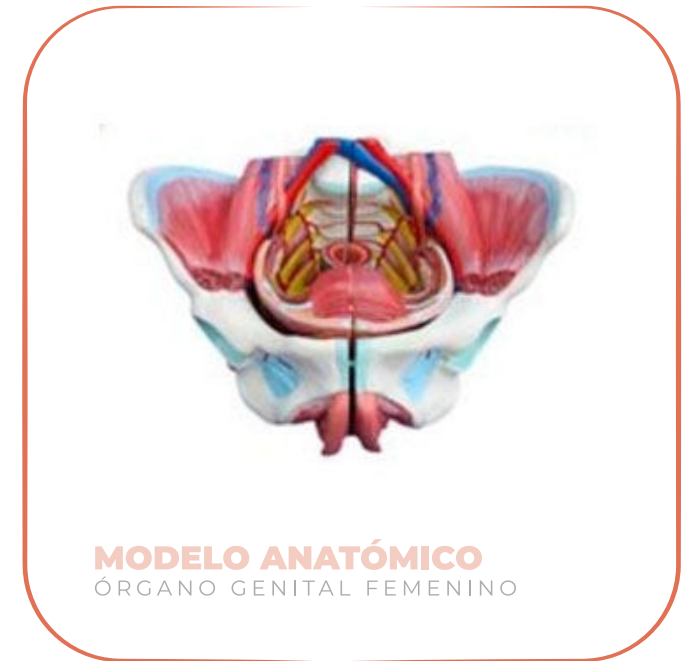


MODELO ANATÓMICO

ÓRGANO GENITAL FEMENINO

- Muestra todos los órganos femeninos interiores y exteriores, vasos sanguíneos, ligamentos, nervios, estructuras musculares dentro del marco de la pelvis.
- Pintado de manera realista.
- Tamaño Natural.
- Fabricado en PVC resistente.

CÓDIGO	DESCRIPCIÓN
MEXS-332D	MODELO ANATÓMICO ÓRGANO GENITAL FEMENINO

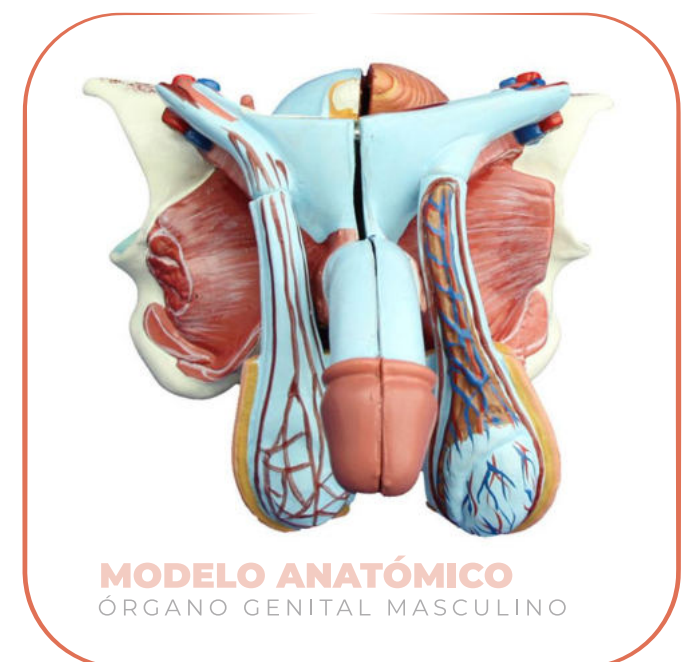


MODELO ANATÓMICO

ÓRGANO GENITAL MASCULINO

- Muestra todos los órganos masculinos interiores y exteriores, vasos sanguíneos, ligamentos, nervios, estructuras musculares dentro del marco de la pelvis.
- Pintado de manera realista.
- Desmontable en 5 partes.
- Tamaño Natural.
- Fabricado en PVC resistente.

CÓDIGO	DESCRIPCIÓN
MEXS-331D	MODELO ANATÓMICO ÓRGANO GENITAL MASCULINO



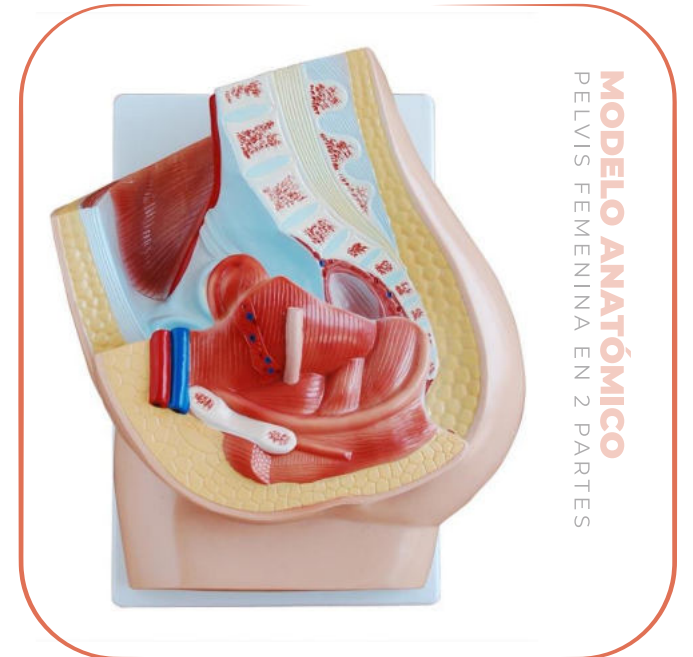


MODELO ANATÓMICO

PELVIS FEMENINA EN 2 PARTES

- Sección media muestra la posición normal de los órganos genitales femeninos con vejiga y recto.
- Los músculos abdominales y de la pelvis se muestran detallados.
- Fabricado en PVC resistente.

CÓDIGO	DESCRIPCIÓN
MEXS-332B-1	MODELO ANATÓMICO PELVIS FEMENINA EN 2 PARTES

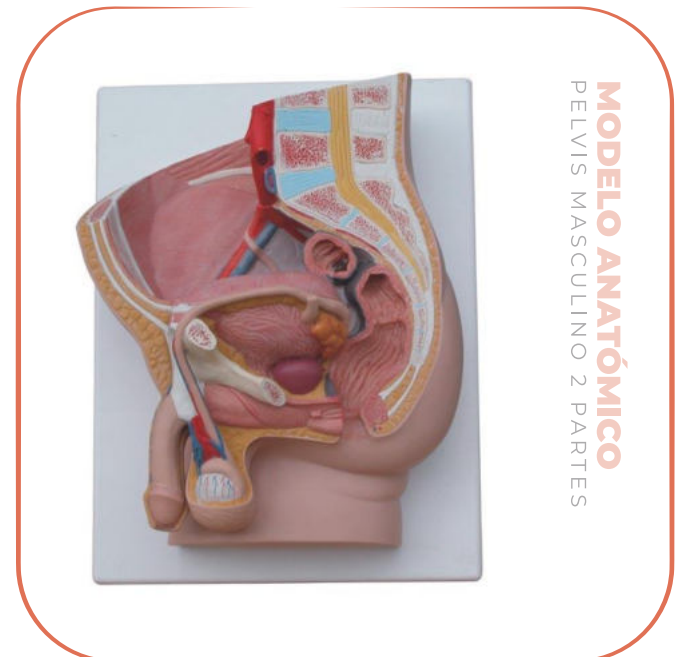


MODELO ANATÓMICO

PELVIS MASCULINO 2 PARTES

- Sección media muestra la posición normal de los órganos genitales masculinos incluye vejiga, recto, con pelvis masculina.
- Desarmable en 2 partes.
- Fabricado en PVC resistente.

CÓDIGO	DESCRIPCIÓN
MEXS-331B	MODELO ANATÓMICO PELVIS MASCULINO 2 PARTES





MODELO ANATÓMICO

PROCESO EMBRIONARIO (10 PARTES)

- El modelo consta de 10 partes y muestra la relación entre el feto y el útero durante el período de gestación.
- Tamaño natural.
- Incluye base



CONTENIDO:

Útero, muestra genitales internos de la mujer.

Presenta el embrión y el útero en el primer mes de gestación, la placenta se muestra también.

Presenta el feto y el útero en el segundo mes de gestación.

Presenta el embrión y el útero en el tercer mes de gestación, el tamaño es de 9cm aprox.

Presenta el embrión y el útero en el cuarto mes de gestación, el tamaño es de 16cm aprox.

Presenta el embrión y el útero en el quinto mes de gestación, el tamaño es de 25cm aprox.

Presenta el embrión y el útero en el sexto mes de gestación, el tamaño es de 30cm aprox.

Presenta el embrión y el útero en el séptimo mes de gestación, el tamaño es de 35cm aprox.

Presenta el embrión y el útero en el octavo mes de gestación, el tamaño es de 40cm aprox.

Presenta el embrión y el útero en el noveno mes de gestación, el tamaño es de 45cm aprox.

USO Y MANTENIMIENTO:

- Evitar golpes ligeros y pesados que lastiman al modelo.
- Colocar las partes dentro del plástico protector después de usar.
- Se puede limpiar con agua y un paño.

CÓDIGO	DESCRIPCIÓN
MEXS-414	MODELO ANATÓMICO PROCESO EMBRIONARIO (10 PARTES)



MODELO ANATÓMICO RIÑÓN 2 PARTES

- La sección coronaria del riñón derecho muestra el hilio renal, los vasos sanguíneos renales, el uréter, la pelvis renal del riñón, la sustancia renal, pirámide medular, papilas, etc.
- Fabricado en PVC resistente con base.
- Tamaño: 20x10x7cm.

CÓDIGO	DESCRIPCIÓN
MEXS-310-2	MODELO ANATÓMICO RIÑÓN 2 PARTES



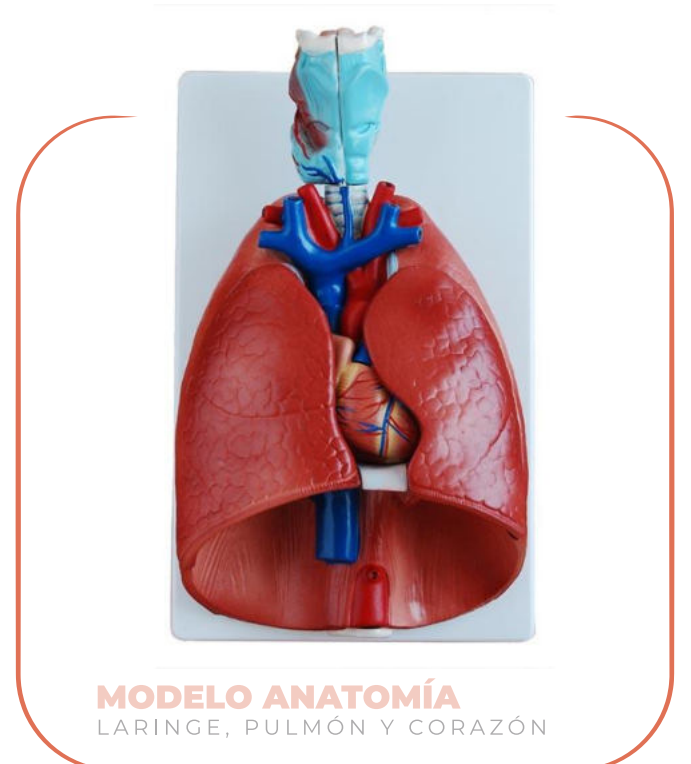
MODELO ANATÓMICO
RIÑÓN 2 PARTES



MODELO ANATOMÍA LARINGE, PULMÓN Y CORAZÓN

- Este modelo de tamaño natural se divide en 7 partes.
- Los pulmones tienen dos lóbulos removibles para mostrar las estructuras internas, el corazón se biseca mostrando aurículas, ventrículos y válvulas, la laringe se biseca y se muestra el diafragma.
- Material: PVC con base

CÓDIGO	DESCRIPCIÓN
MEXS-320	MODELO ANATOMÍA LARINGE, PULMÓN Y CORAZÓN



MODELO ANATOMÍA
LARINGE, PULMÓN Y CORAZÓN

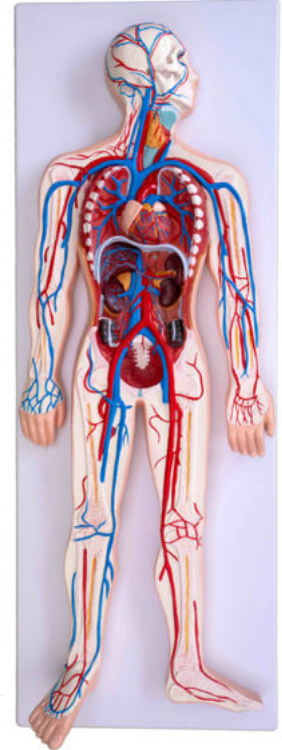


MODELO ANATÓMICO

SISTEMA CIRCULATORIO

- Permite distinguir claramente las ramificaciones del sistema circulatorio con sus diferentes venas y arterias.
- Se observan el corazón, pulmones, riñones entre otros órganos.
- Dimensiones: 82X27cm.
- Fabricado en PVC resistente.
- Base de MDF.

CÓDIGO	DESCRIPCIÓN
MEXS-332	MODELO ANATÓMICO SISTEMA CIRCULATORIO



MODELO ANATÓMICO
SISTEMA CIRCULATORIO



MODELO ANATÓMICO

SISTEMA DIGESTIVO

- Cuenta con: nariz, cavidad bucal y faringe, esófago, tracto gastrointestinal, hígado con vesícula biliar, páncreas y bazo.
- Se abren el duodeno, el ciego y el recto del sistema digestivo.
- Se divide en 3 partes.
- Tamaño natural.
- Fabricado en PVC resistente.

CÓDIGO	DESCRIPCIÓN
MEXS-315	MODELO ANATÓMICO SISTEMA DIGESTIVO



MODELO ANATÓMICO
SISTEMA DIGESTIVO

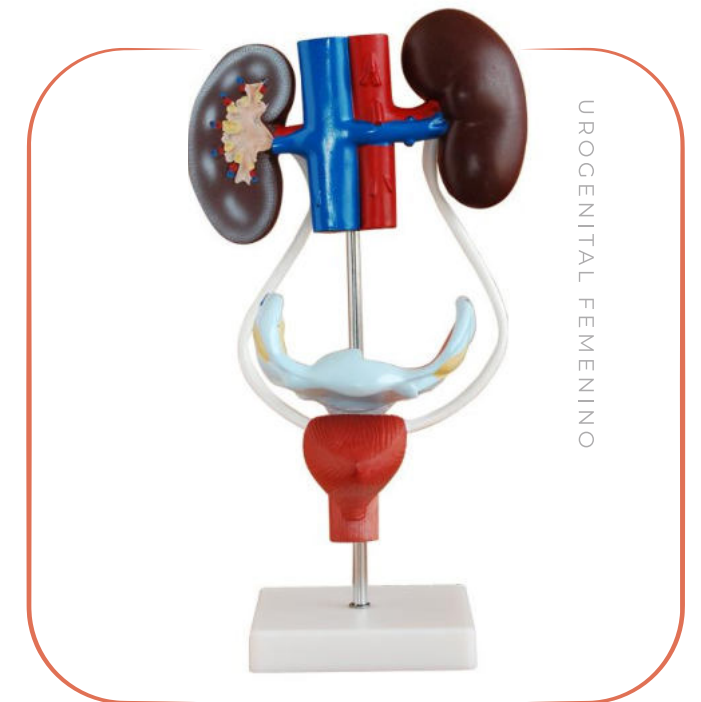


MODELO ANATÓMICO

UROGENITAL FEMENINO

- Este modelo muestra riñón, uréteres, vejiga, útero, partes del útero, vagina, membrana del ovario, ligamentos, ligamento del útero y su arteria etc.
- Fabricado en PVC resistente.
- Incluye Base

CÓDIGO	DESCRIPCIÓN
MEXS-332	MODELO ANATÓMICO UROGENITAL FEMENINO

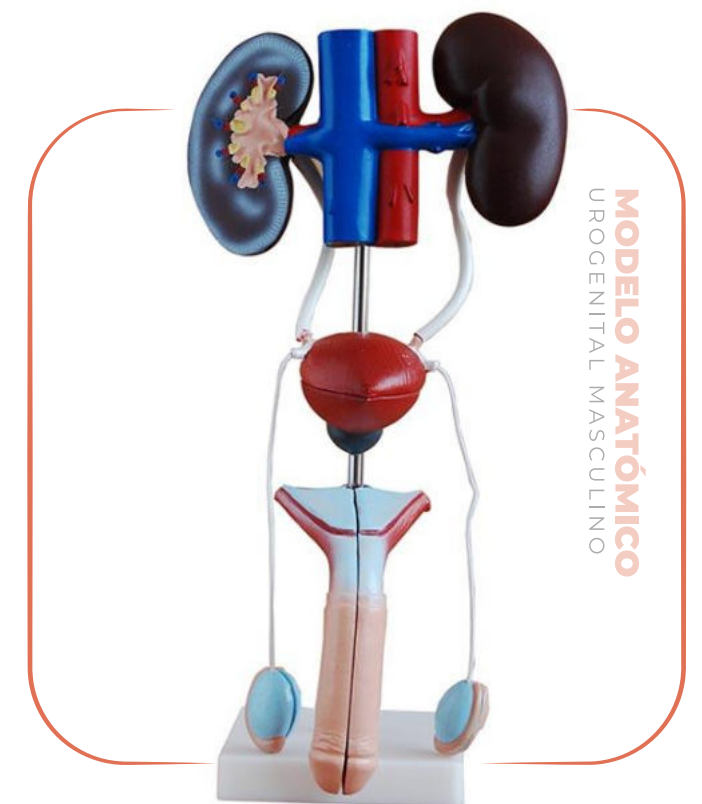


MODELO ANATÓMICO

UROGENITAL MASCULINO

- Muestra las características externas del sistema urogenital y las estructuras internas del riñón, la vejiga urinaria, el pene y el testículo.
- Fabricado en PVC resistente con base.

CÓDIGO	DESCRIPCIÓN
MEXS-331	MODELO ANATÓMICO UROGENITAL MASCULINO





MODELO ANATÓMICO ÚTERO CON SOPORTE

- Con la sección coronal este modelo muestra: El cuello uterino se divide en una porción supra-vaginal y una porción vaginal, los ligamentos del útero son ocho, las trompas de Falopio, los ovarios.
- Fabricado en PVC resistente con base.

CÓDIGO	DESCRIPCIÓN
MEXS-436A	MODELO ANATÓMICO ÚTERO CON SOPORTE



MODELO CAVIDAD NASAL

- Este modelo muestra las estructuras externas e internas de la cavidad nasal.
- Nariz externa: muestra la sección de los huesos nasales y cartílagos.
- Cavidad nasal: en la pared nasal lateral se muestra el cornete nasal superior, medio e inferior medialmente en la cavidad nasal que forma los meatos nasales superior, medio e inferior.
- Senos paranasales: muestra los senos frontal, esfenoidal y maxilar.
- Magnificado 1/2 del tamaño natural. Fabricado en PVC.

CÓDIGO	DESCRIPCIÓN
MEXS-309	MODELO CAVIDAD NASAL





MODELO DE MICROANATOMÍA DE LA LENGUA

- Este modelo se amplía tres veces. Muestra los músculos de la lengua, las arterias y los nervios. Las papilas se reproducen en gran medida y se agrandan para demostrar el sentido del gusto.
- Montado en la base. Se suministra con tarjeta inglesa.
- Tamaño 42 x 30 x 17 cm aprox.

CÓDIGO	DESCRIPCIÓN
AM16027	MODELO EC MICROANATOMÍA DE LA LENGUA



MODELO DE MICROANATOMÍA DE LA LENGUA



MODELO HÍGADO PÁNCREAS Y DUODENO

- Este modelo muestra el hígado, el bazo, los vasos sanguíneos y el páncreas.
- Se ilustran las estructuras externas, así como el conducto pancreático del páncreas.
- También muestra la aorta abdominal y la vena cava inferior.
- Diseccionable en 3 partes.
- Material: PVC
- Tamaño: 23x12.5x26.5CM.

CÓDIGO	DESCRIPCIÓN
MEXS-311	MODELO HÍGADO, PÁNCREAS Y DUODENO



MODELO HÍGADO PÁNCREAS Y DUODENO



MODELO

MUSCULAR 80 CM 27PARTES

- Este modelo de músculo humano que incluye 27 partes diseccionables: cuerpo, calvario cortado, cerebro (2 partes), pared torácica y abdominal, brazo derecho , brazo izquierdo (5 partes), pierna (9 partes), pulmón (2 partes), corazón (2 partes), hígado, estómago e intestino.
- Material: PVC
- Tamaño: 80 CM.

CÓDIGO	DESCRIPCIÓN
MEXS-334	MODELO MUSCULAR 80 CM 27PARTES



MODELO MUSCULAR 80 CM 27PARTES



MODELO

OJO HUMANO GIGANTE

- Las diferentes partes del modelo de globo ocular son desmontables para mostrar las siguientes estructuras:
 1. Túnica externa: muestra la córnea y la esclerótica con inserciones de los músculos oculares y el nervio óptico.
 2. Túnica media: muestra el iris, el cuerpo ciliar y la corioides.
 3. La túnica interna es la retina.
 4. Medios de refracción: mostrando el cristalino y el cuerpo vítreo.
- 6 veces agrandado.
- Fabricado en PVC con base

CÓDIGO	DESCRIPCIÓN
XS-316	MODELO OJO HUMANO GIGANTE



MODELO OJO HUMANO GIGANTE



MODELO PELVIS FEMENINA 4 PARTES

- Este modelo de sección mediana muestra la pelvis femenina durante la semana 40 de embarazo con un feto extraíble.
- Demostrar la posición normal del niño antes del nacimiento, los órganos genitales femeninos, los sistemas urinario y reproductivo humano.
- Un útero con un embrión en el tercer mes de embarazo se monta en la base para su estudio.
- Fabricado en PVC

CÓDIGO	DESCRIPCIÓN
MEXS-332B	MODELO PELVIS FEMENINA 4 PARTES



MODELO PELVIS TAMAÑO NATURAL CON 5 VERTEBRAS LUMBARES (HUESO)

- Pelvis de tamaño natural con 5 piezas de vértebras lumbares.
- Consiste en el hueso de la cadera, el sacro con el cóccix y 5 vértebras lumbares.
- Fabricado en PVC resistente con base

CÓDIGO	DESCRIPCIÓN
MEXS 115	MODELO PELVIS TAMAÑO NATURAL CON 5 VERTEBRAS LUMBARES (HUESO)

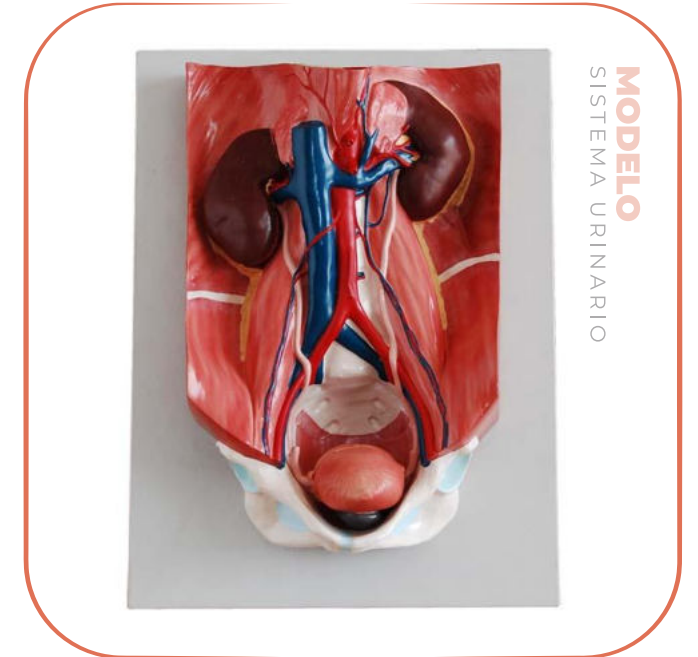




MODELO SISTEMA URINARIO

- El modelo muestra las estructuras de la cavidad retroperitoneal, pelvis con huesos y músculos, vena cava inferior, aorta con sus ramas, tracto urinario superior, riñón con glándula suprarrenal, uréter, vejiga, etc.
- Diseccionable en 4 partes.
- Fabricado en PVC resistente

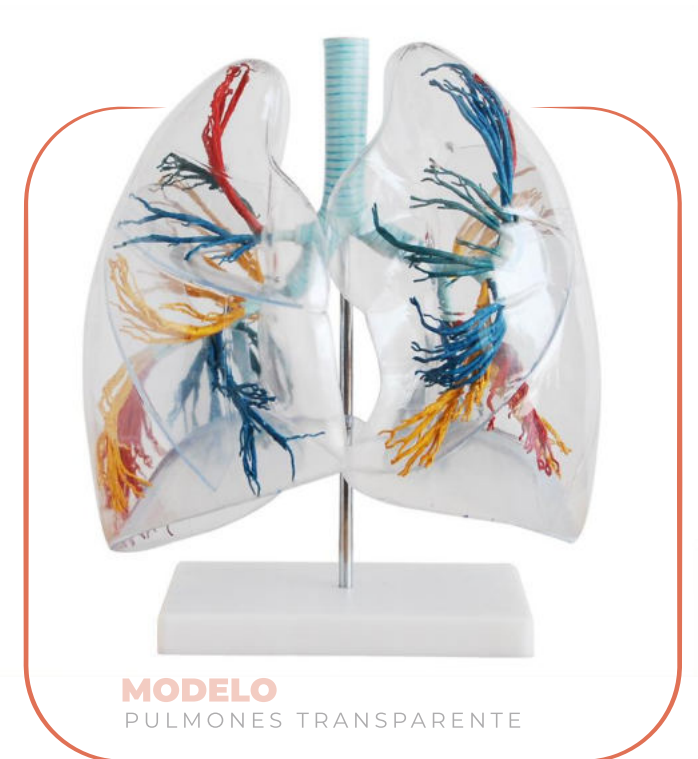
CÓDIGO	DESCRIPCIÓN
MEXS-333	MODELO SISTEMA URINARIO



MODELO PULMONES TRANSPARENTE

- Este modelo presenta 10 segmentos en el pulmón derecho y 8 en el izquierdo.
- Las distribuciones del árbol bronquial se pueden observar a través de los pulmones transparentes.
- El pulmón de plástico transparente.
- La tráquea y el árbol bronquial están hechos de PVC. 2 veces agrandado su tamaño.

CÓDIGO	DESCRIPCIÓN
MEXS-330	MODELO PULMONES TRANSPARENTE



CATÁLOGO



M.2

SIMULADORES MÉDICOS





SIMULADOR DE ENTRENAMIENTO ENFERMERÍA AVANZADO

- Permite el entrenamiento a estudiantes en áreas de cuidado de paciente, alimentación nasal, inyección, cateterización, estomía, enema, transfusiones, Inhalación oxígeno.
- Incluye brazo de entrenamiento de presión arterial
- Con órganos sexuales (hombre / mujer)

Especificaciones:

1. Cabeza: lavado de cara, gotas para los ojos, gotas para los oídos, cuidado bucal
2. Enfermería holística: baño de esponja en la cama, baño de esponja sentado, usar ropa, terapia de frío o calor
3. Inhalación de oxígeno
4. Alimentación nasal
5. Gástrica lavado
6. Cuidado de la traqueotomía
7. Estudio de la estructura anatómica del tórax de los órganos vitales
8. Inyección intravenosa en el brazo, entrenamiento en transfusión
9. Inyección Siguiendo deltoides
10. Inyección intramuscular
11. Cateterización masculina y femenina
12. Enema
13. Estomía percutánea trans renal
14. Estudio de la estructura anatómica de los órganos vitales de la cavidad abdominal
15. Transfusiones, extracción de sangre
16. Brazo de entrenamiento con presión arterial, medidor de presión arterial y estetoscopio



CÓDIGO	DESCRIPCIÓN
MEXS-401A-2	SIMULADOR DE ENTRENAMIENTO ENFERMERÍA AVANZADO



SIMULADOR FORMACIÓN ENFERMERÍA

- Enfermería principal: lavado de cara, gotas para los ojos, gotas para los oídos, cuidado bucal
- Enfermería holística: baño de esponja en la cama, baño de esponja sentado, ropa de uso, terapia de frío o calor
- Inhalación de oxígeno
- Alimentación nasal
- Gástrico lavado
- Cuidado de la traqueotomía
- Estudiar la estructura anatómica del tórax de los órganos vitales
- Inyección intravenosa en el brazo, entrenamiento en transfusión
- Inyección Siguiendo deltoides
- Inyección intramuscular
- Cateterismo masculino y femenino
- Enema
- Estomía transrenal percutánea
- Estudio de la estructura anatómica de la cavidad abdominal de los órganos vitales
- Transfusiones de sangre, extracción de sangre



CÓDIGO	DESCRIPCIÓN
MEXS-401B-1	SIMULADOR FORMACIÓN ENFERMERÍA



SIMULADOR MUÑECO DE ENTRENAMIENTO MASCULINO

Característica:

- Enfermería principal: lavado de cara, gotas para los ojos, gotas para los oídos, cuidado bucal
- Enfermería holística: baño de esponja en la cama, baño de esponja sentado, ropa de uso, terapia de frío o calor
- Inhalación de oxígeno
- Alimentación nasal
- Gástrico lavado
- Cuidado de la traqueotomía
- Estudio de la estructura anatómica del tórax de los órganos vitales
- Inyección intravenosa en el brazo, entrenamiento en transfusión
- Inyección Siguiendo deltoides



- Inyección intramuscular
- Cateterismo masculino y femenino
- Enema
- Estomía transrenal percutánea
- Estudio de la cavidad abdominal estructura anatómica de los órganos vitales
- Transfusiones de sangre, extracción de sangre

CÓDIGO	DESCRIPCIÓN
MEXS-401A-1	SIMULADOR MUÑECO DE ENTRENAMIENTO MASCULINO



MODELO AVANZADO PARA CUIDADO RECIÉN NACIDO

- Este modelo muestra fontanelas realistas, sutura coronal y sutura parietal.
- Puede colocar tubos gástricos nasales y orales; mediciones de temperatura rectal; entrenamiento de baño, lactancia, lavado, etc.
- Material: PVC

CÓDIGO	DESCRIPCIÓN
MEXS-409B	MODELO AVANZADO PARA CUIDADO RECIÉN NACIDO



MODELO AVANZADO PARA CUIDADO DE NIÑO 3 AÑOS

Muñeco de entrenamiento de enfermería para niños de 3 años con 85 cm de longitud y articulación flexible.

Característica:

- 1) Cuidado diario de los niños: vestirse, vivir, bañarse, etc.
- 2) Cuidado de los ojos, la boca y la nariz
- 3) Enfermería de obstrucción de la vía aérea por cuerpo extraño
- 4) Irrigación de la vejiga
- 5) Lavado gástrico (estómago)
- 6) Cateterismos
- 7) Alimentación nasal
- 8) Inyección intramuscular: el brazo y el muslo tienen una almohadilla de inyección intramuscular
- 9) Cuidado de heridas - Sutura
- 10) Cuidado de la ostomía



11) Punción de la vejiga

12) Pared abdominal reemplazada: el niño tiene una cicatriz de reparación de hernia, la niña tiene una cicatriz de apendicectomía

CÓDIGO	DESCRIPCIÓN
MEXS-425	MODELO AVANZADO PARA CUIDADO DE NIÑO 3 AÑOS



SIMULADOR RECIÉN NACIDO

- El tamaño y forma son casi iguales a los de un recién nacido real por lo que permite demostrar las características del bebé y todo tipo de actividades en educación clínica: incluye diferentes métodos de parto, baño para bebés recién nacidos, etc.
- La cabeza, las extremidades superiores, las extremidades inferiores y todas las articulaciones son flexibles.
- Fabricados en plástico PVC blando, lavable.
- Longitud: 52cm.
- Diámetro de la cabeza: 34cm.

CÓDIGO	DESCRIPCIÓN
MEXS-409A	SIMULADOR RECIÉN NACIDO



SIMULADOR AVANZADO DE TRAUMA

El simulador de trauma avanzado es un maniquí de PVC realista de cuerpo completo que simula de manera realista a un paciente con trauma. Está específicamente diseñado para la formación de profesionales en el campo de la atención de emergencia y el transporte de enfermos y heridos. El simulador de trauma avanzado consta de 22 módulos. Se puede unir a varias partes del trauma en el modelo de atención para simular una variedad de trauma físico, incluidas quemaduras faciales de 1, 2, 3 grado, laceraciones, contusiones, protuberancia del intestino delgado, fracturas abiertas, heridas de bala, heridas de arma blanca y un cuerpo extraño metálico, fractura de extremidades corporales y otras lesiones.



Característica:

A. Lavado, desinfección, hemostasia.

B. Fractura abierta, traumatismo por truncamiento

C. MÓDULO DE TRAUMA:

1) Quemadura facial, grado I, II, III.

2) Laceración de la frente.

3) Herida en la mandíbula.

4) Fractura abierta de clavícula y herida por contusión en el pecho.

5) Herida abdominal con intestinos protuberantes.

6) Sección de la pared torácica e incisión de sutura.

7) Sección de la pared del abdomen e incisión de sutura.

8) Fractura abierta de húmero del brazo.

9) Fractura abierta de la mano (que incluye laceración del parénquima, fractura y exposición del tejido óseo).

10) Herida de bala en la palma.

11) Quemadura en el antebrazo, grado I, II, III.

12) Fractura abierta de fémur de la pierna.

13) Fractura abierta de tibia de la pierna.

14) Amputación de pierna.

15) Herida punzante de metal en el muslo.

16) Desgarro de la piel del muslo.

17) Herida sepsis del muslo.

18) Úlcera infecciosa del muslo.

19) Sección de muslo e incisión de sutura.

20) Necrosis del pie.

21) Muñón de amputación de brazo.

22) Muñón de amputación de pierna.

CÓDIGO	DESCRIPCIÓN
MEXS-401D	SIMULADOR AVANZADO DE TRAUMA



SIMULADOR AVANZADO
RCP CON DESFIBRILADOR

- Implementar estándar: directriz AHA (Asociación Americana del Corazón) para RCP
- El sistema proporciona enseñanza, operación BLS (Soporte vital básico) proceso de capacitación y evaluación.
- El sistema consta de un software básico de aplicación de emergencia, maniquí de cuerpo completo, DEA simulativo.
- Puede simular cambios en las pupilas, pulso de la arteria carótida, entrenamiento en RCP, desfibrilación con DEA, edición de casos y enseñanza de cursos multimedia.

Es aplicable para la organización de capacitación en RCP, hospitales, facultades de medicina y escuela de medicina para la capacitación BLS.



Características:

1. Simulación de un paciente: los cambios de las pupilas y la carótida
2. Vía aérea abierta
3. RCP: gráficos instantáneos que muestran datos, informes estadísticos, evaluación de entrenamiento para una o más personas, sonidos opcionales relacionados con RCP
4. Desfibrilación de DEA: use una máquina simuladora de DEA, proporcione un parche de electrodos
5. Editor de secuencia de comandos: el sistema proporciona múltiples emergencias fundas
6. Función opcional
intubación de tráquea humana
simulador de ECG

CÓDIGO	DESCRIPCIÓN
MEXS-BLS	SIMULADOR AVANZADO RCP CON DESFIBRILADOR



MODELO RCP
MANIQUÍ ADULTO

- Este modelo útil para Implementar estándar: guía AHA (American Heart Association) para RCP Característica claramente anatómica, sensación táctil realista y color de piel realista, apariencia vívida
- Simular signos vitales
- Estado de la pupila: observación de contraste de pupilas, una está dilatada, la otra está contraída
- Respuesta de la arteria carótida: simule el pulso de la arteria carótida.



Características:

1. Vía aérea abierta
 2. Puede realizar respiración artificial y compresión cardíaca externa
 3. Función del instrumento de RCP:
 4. Entrenamiento de RCP disponible
 5. Monitoreo electrónico de sitio de compresión
 6. Indicadores muestran el volumen de inflación, el volumen de inflación correcto: 800-1200 ml
 7. Volumen de inflación insuficiente, indicador amarillo
 8. Volumen de inflación adecuado, indicador verde
 9. Volumen de inflación excesivo, indicador rojo
 10. Indicadores muestran la profundidad de compresión: compresión correcta profundidad: 4-5cm Profundidad de compresión insuficiente, indicador amarillo
 11. Profundidad de compresión adecuada, indicador verde
 12. Profundidad de compresión excesiva, indicador rojo Mensaje de voz
 13. Velocidad de operación: ≥ 100 veces / min
 14. Ciclo de operación: 2 inflado válido después de 30 compresiones válidas, 5 ciclos
 15. Establecer el tiempo de funcionamiento, valores en segundos
- Impresión de resultados: XC-406-2 / XC-406-5

CÓDIGO	DESCRIPCIÓN
MEXS-406A-2	MODELO RCP MANIQUÍ ADULTO



SIMULADOR
RCP INFANTIL

- Característica claramente anatómica, sensación táctil realista y color de piel realista, apariencia vívida.
- Puede realizar respiración artificial, compresión extra cardial y vía aérea abierta

Especificaciones:

1. Modo de operación: entrenamiento de RCP, puede realizar la función de instrumento de RCP de compresión e inflación:



2. El indicador muestra el volumen de inflación, el volumen de inflación correcto: 30 ml-50 ml; Ventilación rápida > 30 ml en 0,27 segundos indicada por luz roja. Cuando el volumen de inflación es excesivo, correcto, los indicadores serán en consecuencia amarillos, verdes y la alarma sonará en consecuencia
3. El indicador muestra la profundidad de compresión: profundidad de compresión correcta: aproximadamente 13 mm-20 mm. Cuando la profundidad de compresión es adecuada o excesiva, los indicadores serán verde, amarillo y la alarma sonará en consecuencia
4. El indicador muestra la posición de compresión: posición de compresión derecha indicada en rojo luz en el pecho medio
5. Frecuencia de operación: ≥ 100 veces / min
7. Relación de compresión y respiración artificial: 30: 2 / simple o 15: 2 / doble
8. Ciclo de operación: después de 2 inflaciones válidas, luego 5 ciclos de operación de RCP Según la relación de compresión e inflación 30: 2 o 15: 2

CÓDIGO	DESCRIPCIÓN
MEXS-416	SIMULADOR RCP INFANTIL



SIMULADOR

ENTRENAMIENTO RCP ADULTO MARCA PRESTAN

- Marca Prestan
- Con indicador incorporado de RCP Digital

Incluye:

1. 10 bolsas pulmonares con protección facial para adultos
2. Manual de instrucciones
3. Maletín de transporte.
4. Los simuladores de RCP de Prestan cumplen con la AHA y están aprobados para su uso tanto en la Asociación Estadounidense del Corazón como en los cursos de capacitación para reanimadores profesionales de la Cruz Roja Estadounidense.

CÓDIGO	DESCRIPCIÓN
PP-AM-100M-MS	SIMULADOR ENTRENAMIENTO RCP ADULTO MARCA PRESTAN





MODELO DE SUTURA QUIRÚRGICA Y VENDAJE

- El simulador proporciona incisiones quirúrgicas de uso común, que simulan todos los tipos de incisiones torácicas y abdominales femeninas, drenajes de tubo y muñón de amputación.
- Los estudiantes pueden practicar tratamientos de lavado, desinfección, cambio de vendaje, vendaje, etc. de las heridas.
- Fabricado en PVC.

El simulador presenta las siguientes heridas simuladas:

1. Tiroidectomía
2. División del esternón medio - con dos tubos de drenaje torácico
3. Mastectomía derecha - con drenaje simulado
4. Colectomía derecha - con tubo en T simulado
5. Laparotomía
6. Apendicectomía
7. Colostomía izquierda
8. Ileostomía derecha
9. Histerectomía abdominal (incisión transversal)
10. Nefrectomía izquierda (incisión toracoabdominal)
11. Nefrectomía derecha (incisión oblicua)
12. Laminectomía
13. Úlcera de decúbito sacro - etapa 2



CÓDIGO	DESCRIPCIÓN
MEXS-471	MODELO DE SUTURA QUIRÚRGICA Y VENDAJE



SIMULADOR BRAZO AVANZADO PRACTICA DE SUTURA

- Este producto proporciona una demostración de sutura realista.
- Suave y flexible para facilitar la costura.
- La unidad está provista de "heridas" que se pueden suturar repetidamente, también se pueden cortar nuevas "heridas".
- Material: PVC

CÓDIGO	DESCRIPCIÓN
MEXS-439	SIMULADOR BRAZO AVANZADO PRACTICA DE SUTURA



MODELO ANATÓMICO PRACTICA DE SUTURA

Este modelo portátil se puede utilizar para la práctica de suturas y la piel se puede reemplazar fácilmente.

CÓDIGO	DESCRIPCIÓN
MEXS-442A	MODELO ANATÓMICO PRACTICA DE SUTURA





MODELO AVANZADO CATETERISMO URETRA FEMENINO

- Este modelo se puede practicar como en un paciente real.
- Se puede insertar un catéter lubricado en el orificio uretral, pasar a través de la uretra y dentro de la vejiga.
- Cuando la vejiga ingresa con éxito, la orina artificial (agua) fluirá desde el catéter

CÓDIGO	DESCRIPCIÓN
MEXS-408D	MODELO AVANZADO CATETERISMO URETRA FEMENINO



MODELO AVANZADO CATETERISMO URETRA MASCULINO

- Este modelo se puede practicar como en un paciente real.
- Se puede insertar un catéter lubricado en el orificio uretral, pasar a través de la uretra y dentro de la vejiga. Cuando la vejiga ingresa con éxito, la orina artificial (agua) fluirá desde el catéter.

CÓDIGO	DESCRIPCIÓN
MEXS-408C	MODELO AVANZADO CATETERISMO URETRA MASCULINO





SIMULADOR

TRANSPARENTE DE CATETERISMO FEMENINO

- Este simulador se basa en la anatomía humana normal.
- Los estudiantes pueden practicar el cateterismo mientras observan lo que sucede internamente, también pueden ver la condición permanente de un catéter con balón, el flujo de orina y la posición relativa de la pelvis y la vejiga a través de un hipogastrio transparente.
- Fabricado en PVC

CÓDIGO	DESCRIPCIÓN
MEXS-408F	SIMULADOR TRANSPARENTE DE CATETERISMO FEMENIL



SIMULADOR

TRANSPARENTE DE CATETERIZACIÓN MASCULINO

- Este simulador se basa en la anatomía humana normal.
- Los estudiantes pueden practicar el cateterismo mientras observan lo que sucede internamente.
- También ven la condición permanente de un catéter con balón, el flujo de orina y la posición relativa de la pelvis y la vejiga a través de un hipogastrio transparente.
- Fabricado en PVC.

CÓDIGO	DESCRIPCIÓN
MEXS-408E	SIMULADOR TRANSPARENTE DE CATETERIZACIÓN MASCULINO





SIMULADOR URINARIO ELÉCTRICO

- Este modelo puede demostrar algunas funciones: cateterismo masculino, cateterismo de riego femenino e intestinal, etc.
- Fabricado en PVC

CÓDIGO	DESCRIPCIÓN
MEXS-408	SIMULADOR URINARIO ELÉCTRICO



SIMULADOR DE ENTRENAMIENTO GINECOLOGICA

- Ofrece formación ginecológica realista sin riesgos para los pacientes
- Se puede utilizar para: examen pélvico, palpación, observación de útero, ovario, trompas de Falopio y ligamentos, inserción y eliminación de insumos anticonceptivos, embarazo ectópico. Fabricado en PVC resistente.

El modelo se puede utilizar para:

1. Palpación del útero normal y embarazado.
2. Examen pélvico y tri-manual examinación pélvica.
3. Examen vaginal.
4. Reconocimiento visual de las cervicales normales y anormales.
5. Inserción y eliminación de insumos anticonceptivos.
6. Observación del útero, ovario, trompas de Falopio y ligamentos.
7. Modelo normal y anormal del útero.
8. Coloque y retire el DIU usando la horquilla guía del anillo anticonceptivo.
9. Útero con embarazo (5 meses)
10. Embarazo (ectópico).
11. Obstrucción de una trompa de Falopio.

CÓDIGO	DESCRIPCIÓN
MEXS-411	SIMULADOR DE ENTRENAMIENTO GINECOLOGICA





SIMULADOR DE PARTO

- La pelvis es de tamaño natural con un hito primario y un contorno representado a mano.
- Cráneo liso y suave con fontanelas para una demostración realista del parto.
- Todos los movimientos articulares permiten diferentes posiciones del feto para demostrar una amplia variedad de partos normales y anormales.

CÓDIGO	DESCRIPCIÓN
MEXS-419A	SIMULADOR DE PARTO



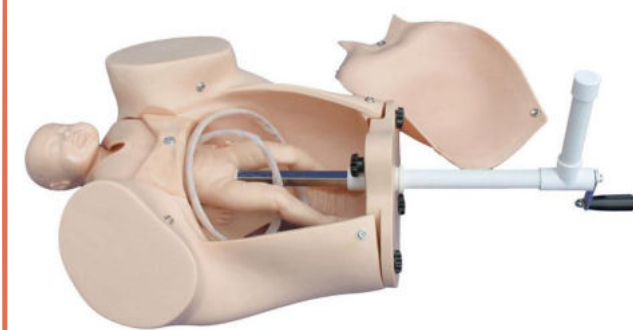
SIMULADOR DE PARTO



SIMULADOR DE ENTRENAMIENTO DE PARTO

- Este es un modelo pélvico anatómicamente correcto con recién nacido a término y placenta para brindar una práctica realista en múltiples técnicas y para aprender los procedimientos para el parto de emergencia
- Fabricado en PVC resistente

CÓDIGO	DESCRIPCIÓN
MEXS-402A	SIMULADOR DE ENTRENAMIENTO DE PARTO



SIMULADOR DE ENTRENAMIENTO DE PARTO



SIMULADOR DE ENTRENAMIENTO DE DISTOCIA

- El modelo puede simular todo tipo de partos anormales.
- La estenosis pélvica puede manifestarse mediante una bolsa de aire inflable y la posición anormal del feto demuestra distocia.
- Fabricado en PVC resistente

CÓDIGO	DESCRIPCIÓN
MEXS-419B	SIMULADOR DE ENTRENAMIENTO DE DISTOCIA



SIMULADOR MATERNIDAD AVANZADO

- Este simulador permite demostrar: Palpación, auscultación cardíaca embrionaria, medición pélvica y entrenamiento de enfermería mamaria. El útero puede inflarse a través de llenado de aire real. La velocidad del sonido y volumen del corazón fetal se puede ajustar.
- Fabricado en plástico PVC lavable.

CÓDIGO	DESCRIPCIÓN
MEXS-412	SIMULADOR MATERNIDAD AVANZADO





MODELO EXAMINACION MAMAS

- Este modelo está disponible para enseñar y practicar técnicas de palpación mamaria.
- Diseñado con una parte posterior cóncava, permite la colocación contra el paciente para facilitar la demostración o la práctica de las técnicas de palpación.
- El seno contiene varias anomalías, permite a las mujeres practicar a todas las mujeres para practicar todas las fases para el examen de los senos.

CÓDIGO	DESCRIPCIÓN
MEXS-418	MODELO EXAMINACION MAMAS



MODELO BRAZO ENTRENAMIENTO MULTIUSO IV

- Esta reproducción de brazo adulto realista con sistema de venas múltiples está diseñada para terapia intravenosa periférica.

CÓDIGO	DESCRIPCIÓN
MEXS-446	MODELO BRAZO ENTRENAMIENTO MULTIUSO IV





MODELO BRAZO INYECTABLE

- Este modelo de brazo puede demostrar los siguientes elementos:
 1. Flebotomía venosa en el antebrazo del codo
 2. Inyección venosa en el antebrazo del codo
 3. Transfusión de sangre venosa en el antebrazo
 4. Transfusión líquida venosa en el antebrazo del codo
 5. Inyección muscular en el deltoides del lado de miembro superior
- Material: PVC

CÓDIGO	DESCRIPCIÓN
MEXS-434	MODELO BRAZO INYECTABLE



MODELO BRAZO DE ENTRENAMIENTO AVANZADO PARA NIÑOS

- Simule manualmente el pulso de la arteria radial con el bulbo de pulso y confirme el sitio de inyección
- Proporciona entrenamientos de punción de la arteria radial, hemostasia, transfusión.
- Hay una sensación obvia cuando la aguja penetra en la vena, y el destello de sangre, indica una inserción precisa.
- Material: PVC

CÓDIGO	DESCRIPCIÓN
MEXS-446B	MODELO BRAZO DE ENTRENAMIENTO AVANZADO PARA NIÑOS IV





MODELO ELECTRÓNICO DE INYECCIÓN INTRAMUSCULAR

- Este modelo con piel realista es perfecto para enseñar técnicas de inyección adecuadas y cómo evitar nervios y venas.
- El lado derecho transparente del modelo muestra una estructura interna que incluye huesos, músculos, nervios y venas.
- Se puede palpar el glúteo medio, los nervios, las venas, el ilion crista y el trocánter mayor para confirmar los puntos de inyección correctos.

El fluido inyectado en el lugar adecuado se descarga a través de un tubo de drenaje en la bolsa de drenaje.

Una luz verde indica la colocación y la técnica de inyección correctas: un timbre y una luz roja intermitente advierten a los estudiantes si se han adentrado demasiado o si la posición de la aguja es incorrecta.



MODELO ELECTRÓNICO DE INYECCIÓN INTRAMUSCULAR

CÓDIGO	DESCRIPCIÓN
MEXS-453A	MODELO ELECTRÓNICO DE INYECCIÓN INTRAMUSCULAR



SIMULADOR INTUBACION RECIÉN NACIDO

- Estructura anatómica realista de boca infantil, faringe, tráquea.
- Intubación traqueal, observe directamente la expansión de los pulmones y el estómago al insuflar aire en el tubo y el estómago para verificar si la posición del tubo es correcta.
- Fabricado en PVC

CÓDIGO	DESCRIPCIÓN
MEXS-410A	SIMULADOR INTUBACION RECIÉN NACIDO



SIMULADOR INTUBACION RECIÉN NACIDO



SIMULADOR INTUBACION TRAQUEA

- Este modelo está diseñado como un modelo de enseñanza para capacitar a los estudiantes de medicina, enfermeras clínicas básicas y personas de primeros auxilios para demostrar y practicar la intubación de tráquea por la boca.
- Intubación de la tráquea a través de la boca.
- Compara alumnos: uno es normal, otro es grande.
- Fabricado en PVC

CÓDIGO	DESCRIPCIÓN
MEXS-407	SIMULADOR INTUBACION TRAQUEA



CATÁLOGO



M.3

BIOLOGÍA



MODELO

ADN

- Fácil de construir el modelo tridimensional del ADN.
- Al enfatizar la secuencia de pares de bases y la función del ADN, las bases sólidas y coloridas se unen en la secuencia correcta, y las parejas se unen a un eje central que representa los enlaces de hidrógeno.
- Dos hebras flexibles que significan unidades de pentosa y fosfato alternas se unen al final de cada par, formando la doble hélice.
- Una vez completado, el modelo puede girar sobre su base resistente.
- Incluye materiales suficientes para construir uno de los modelos.
- Se suministra con manual.
- Tamaño 13 x 13 x 45 cm aprox.
- Peso 250 g aprox.



MODELO
ADN

CÓDIGO

ZM0058

DESCRIPCIÓN

MODELO ADN



MODELO

DISECCIÓN DE AVES

- Tamaño natural
- Un lado muestra la vista exterior.
- Diseccionado para mostrar estructuras internas

Este modelo de tamaño natural ofrece una excelente introducción a la anatomía aviar que representa a un gallo joven. Un lado muestra las estructuras externas y las plumas, mientras que el lado opuesto está dividido en dos para mostrar los órganos internos.



MODELO
DISECCIÓN DE AVES

CÓDIGO

ZM0026

DESCRIPCIÓN

MODELO DISECCIÓN DE AVES



MODELO DISECCIÓN DE CERDO

- Modelo que muestra la disección interna de un cerdo en el que se pueden estudiar partes exteriores e interiores importantes que muestran varios órganos y sistemas.
- Montado en base.
- Se suministra con tarjeta de llave inglesa.
- Medidas 56 x 30 x 7 cm aprox.
- Peso 2780 g aprox.

CÓDIGO	DESCRIPCIÓN
ZM16089	MODELO DISECCIÓN DE CERDO



MODELO DISECCIÓN DE PECES

- Vivamente pintado a mano
- Longitud del modelo: 19,5 "(modelo grande)
- Incluye tarjeta de identificación
- Dimensiones de la base: 10 "X 7" X 1 "
- Anatomía detallada

La representación detallada en 3D de la disección de un pez con su gran tamaño y su anatomía de colores vibrantes es ideal para estudiar la estructura y función de las estructuras básicas en un pez perca.

Partes anatómicas clave (cráneo, fosas nasales, aleta dorsal espinosa, aleta dorsal blanda, aleta caudal, aleta anal, radios de las aletas, aletas pélvicas, ano, apertura urinogenital, lengua, faringe con branquias, hígado, vesícula biliar, estómago, celoma, ciego pilórico , intestino, bazo, vejiga de aire, vejiga, gónadas, riñón, corazón, aorta dorsal, aorta ventral, vértebras, músculos del tronco, músculos de la cola, vértebras caudales, cerebro, cápsula olfatoria y médula espinal) están coloreados y numerados para compararlos con los llave de anatomía que se incluye.

Este modelo proporciona un método visual y cinestésicamente efectivo para estudiar la estructura y función de la anatomía de un pez perca.

CÓDIGO	DESCRIPCIÓN
ZM0018A	MODELO DISECCIÓN DE PECES





MODELO DISECCIÓN DE RANA

- Vivamente pintado a mano
- Órganos externos e internos mostrados en detalle
- Tamaño gigante (dimensiones aproximadas: 22 "x 16")
- Fantástica alternativa a los especímenes orgánicos.
- Montado en base

La representación 3D detallada de una disección de rana con su anatomía de colores vibrantes es ideal para estudiar la estructura y función de los órganos básicos de una rana.

Las partes anatómicas clave están coloreadas y numeradas para compararlas con la clave anatómica que se incluye: todos los órganos principales son claramente visibles y están etiquetados en el lado ventral.

La rana en sí también se puede quitar para una mayor manipulación e investigación.

No solo es una alternativa rentable y ambientalmente responsable a los especímenes orgánicos, sino que es una herramienta de aprendizaje útil para los estudiantes que pueden sentirse incómodos con la disección real.



MODELO
DISECCIÓN DE RANA

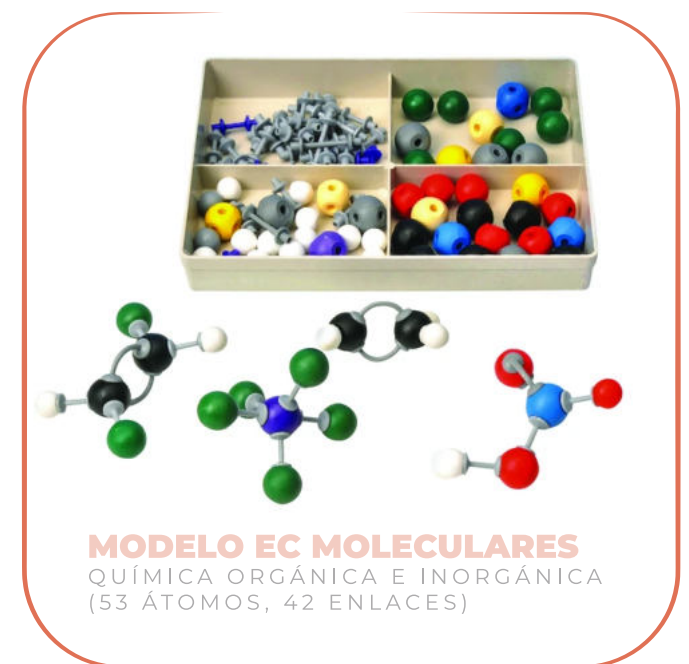
CÓDIGO	DESCRIPCIÓN
ZM0022AST	MODELO DISECCIÓN DE RANA



MODELO EC MOLECULARES QUÍMICA ORGÁNICA E INORGÁNICA (53 ÁTOMOS, 42 ENLACES)

- Conjunto de modelos moleculares de Química orgánica e inorgánica.
- Contiene 53 átomos y 42 enlaces
- Viene con un estuche grande de 4 compartimentos

CÓDIGO	DESCRIPCIÓN
SET00604	MODELO EC MOLECULARES - QUÍMICA ORGÁNICA E INORGÁNICA (53 ÁTOMOS, 42 ENLACES)



MODELO EC MOLECULARES
QUÍMICA ORGÁNICA E INORGÁNICA
(53 ÁTOMOS, 42 ENLACES)



MODELO
ESTRUCTURA DE LA HOJA

- La hoja de fréjol muestra las secciones transversales y longitudinales, así como las superficies superior e inferior, de una hoja típica.
- El mesófilo incluye el parénquima de la empalizada y el parénquima esponjoso.
- Ambas superficies se muestran con estomas y células de guardia.
- También se muestra el detalle del haz vascular, incluyendo xilema, floema y venas.
- Fabricado en PVC resistente.

CÓDIGO	DESCRIPCIÓN
MEXS-707	MODELO ESTRUCTURA DE LA HOJA



MODELO
ESTRUCTURA DE LA HOJA



MODELO
DE MEIOSIS JUEGO DE 10 UNDS

- Modelos robustos que ilustran el proceso de división celular de la meiosis.
- Los cromosomas están pintados para permitir una fácil identificación.
- Juego por 10 Unds.
- Medidas 71 x 40 x 4 cm aprox.
- Peso 3467 g aprox.

CÓDIGO	DESCRIPCIÓN
ZM16082	MODELO DE MEIOSIS JUEGO DE 10 UNDS



MODELO
DE MEIOSIS JUEGO DE 10 UNDS



MODELO DE MITOSIS JUEGO DE 8 UNDS

- Modelos grandes
- Modelo separado para cada etapa de la mitosis.
- Bien detallado.
- Colores brillantes

Ocho modelos individuales representan la mitosis de una célula animal en general. Los cromosomas y centrómeros están pintados de colores brillantes para identificar y explicar fácilmente cada paso de la división celular.



CÓDIGO	DESCRIPCIÓN
ZM0008	MODELO DE MEIOSIS JUEGO DE 8 UNDS

M.3